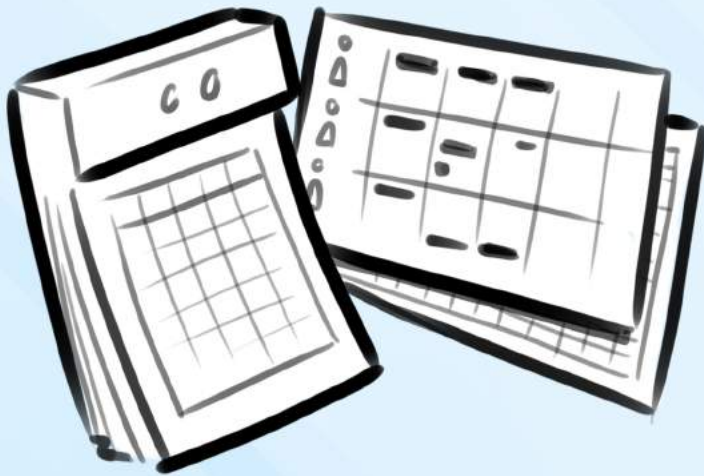


1. BESCHRIJVING HUIDIGE SITUATIE/ROOSTER



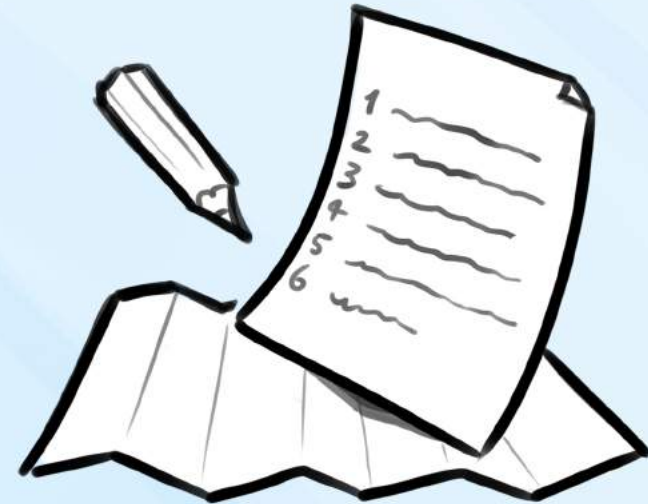
HOOFDVRAAG:

Welke functionaris is op welke tijd aanwezig
(in de huidige situatie)?

STAPPEN:

- Bepaal afbakening / toepassingsgebied
- Beschrijf welke functionaris op welk moment aanwezig is in de 24-uurs zorg
- Beschrijf eventuele compensatie

2. ONTWERPEISEN



HOOFDVRAAG:

Aan welke eisen moet mijn zorg voldoen?

Wanneer wordt (niet) voldaan aan de eisen?

STAPPEN:

- Bepaal kwaliteitseisen
- Creëer consensus over kwaliteitseisen
- Benoem van toepassing zijnde wet- en regelgeving
- Tussenstap: vertaal deze eisen in ontwerpseisen
- Bepaal wanneer wel/niet wordt voldaan aan eis.
- Creëer consensus over score goed/neutraal/onvoldoende

3. ACTIVITEITEN



HOOFDVRAAG:

Welke activiteiten (in clusters) worden er 24/7 uitgevoerd en welke functionaris voert deze activiteiten in de huidige situatie uit?
Wanneer worden de activiteiten naar behoren uitgevoerd?

STAPPEN:

- Bepaal (cluster)activiteiten
- Bepaal hoeveel capaciteit nodig is voor een bepaalde (cluster)activiteit
- Bepaal wanneer een activiteit wel/niet naar behoren wordt uitgevoerd
- Creëer consensus over score voldoende/neutraal/onvoldoende

4. TOETSING HUIDIGE SITUATIE



HOOFDVRAAG:

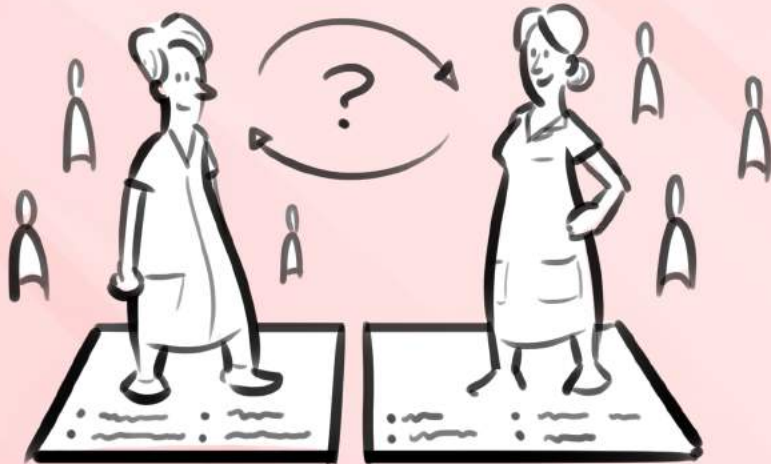
Voldoe ik in de huidige situatie aan de gestelde ontwerpeisen en kan ik mijn activiteiten voldoende uitvoeren?

STAPPEN:

- Scoor de ontwerpeisen op basis van de huidige situatie
- Scoor de activiteiten op basis van de huidige situatie

5. TAAKHERSCHIKKING EN FUNCTIONARISSEN

WIE KAN DE ACTIVITEITEN UITVOEREN?



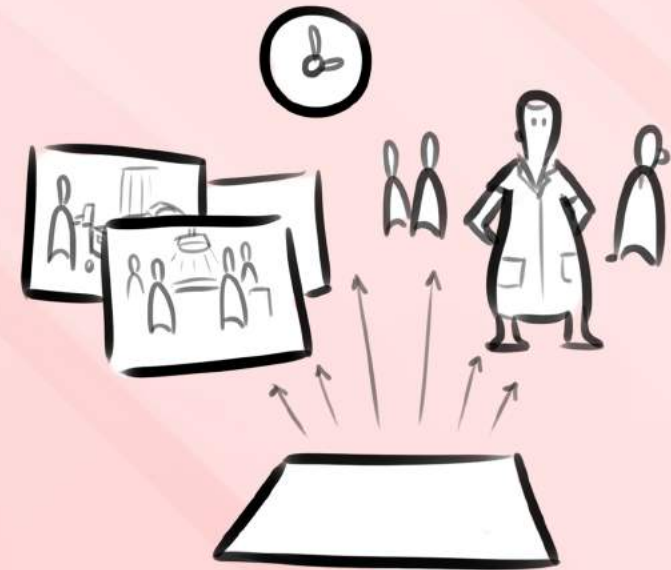
HOOFDVRAAG:

Welke (taakherschikkings)functionarissen zijn bevoegd om de (cluster)activiteiten uit te voeren en onder welke voorwaarde?

STAPPEN:

- Ga per activiteit na welke functionarissen dit kunnen uitvoeren
- Kijk integraal naar mogelijkheden
- Beschrijf functionarissen specifiek (benoem specialisme en eventueel aandachtsgebied)
- Beschrijf restricties in mate van supervisie en efficiëntie
- Beschrijf welke combinatie van functionarissen je nodig hebt om aan de ontwerpisen te voldoen.

6. VARIATIEMOGELIJKHEDEN



HOOFDVRAAG:

Welke variatiemogelijkheden zijn toepasbaar?

STAPPEN:

- Bepaal de mate van compensatie per functionaris
- Bepaal per functionaris de werktijden per dag
- Bepaal dienstfrequentie per functionaris
- Bepaal ORT
- Bepaal toegewezen efficiëntie per functionaris
- Wees uitputtend in variatiemogelijkheden

7. ONTWIKKELEN SCENARIO'S



HOOFDVRAAG:

Welke scenario's zijn allemaal mogelijk gegeven de activiteiten, mogelijke functionarissen en variatiemogelijkheden?

STAPPEN:

- Uitgangspunt is resultaat stap 4
- Benoem welke activiteiten neutraal of onvoldoende scoren
- Benoem welke (combi) aan functionarissen ingezet kunnen worden om de activiteit om te kunnen zetten naar voldoende.
- Wees uitputtend in de combinaties
- Pas de variatiemogelijkheden toe op de gemaakte combinaties
- Wees uitputtend in het samenspel van variatiemogelijkheden en combinaties van functionarissen

8. TOETSING SCENARIO'S



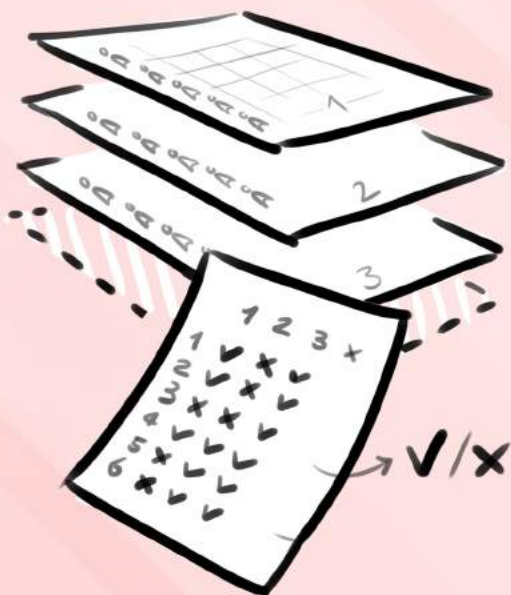
HOOFDVRAAG:

Voldoen mijn scenario's aan de gestelde ontwerpeisen en worden de activiteiten voldoende uitgevoerd?

STAPPEN:

- Scoor de ontwerpeisen op basis van de scenario's
- Scoor de activiteiten op basis van de scenario's

9. TOETSING COMPLEETHEID VARIATIES



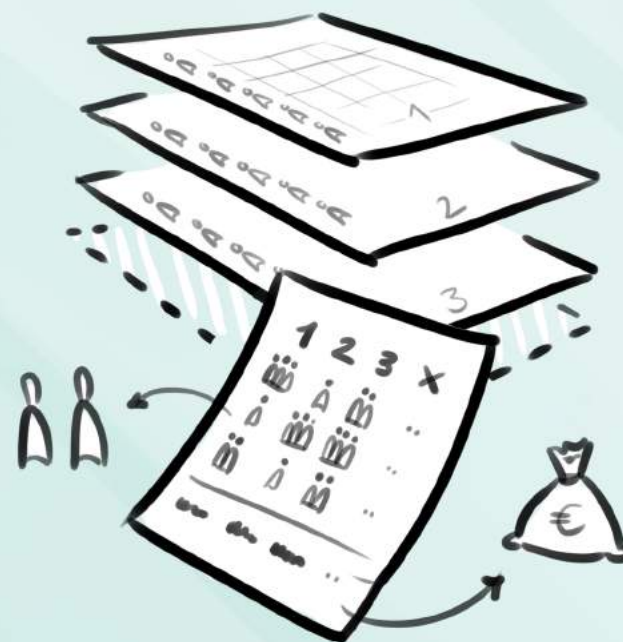
HOOFDVRAAG:

Zijn alle verschillende opties voor de inrichting van de organisatie (afbakening) beschreven?

STAPPEN:

- Controleer of er scenario's aanwezig zijn waarbij zowel alle ontwerpeisen als de activiteiten op groen staan (score goed)
- Indien u geen scenario's heeft waarbij zowel de ontwerpeisen als activiteiten beide voldoende/goed scores, bent u niet uitputtend geweest in het samenspel van variatiemogelijkheden en combinaties van functionarissen
- Ga terug naar stap 7

10. PERSONELE EN FINANCIËLE CONSEQUENTIES



HOOFDVRAAG:

Welke personele en financiële consequenties hebben de verschillende scenario's?

STAPPEN:

- Verzamel instelling specifieke cijfers (tarief per functionaris, ORT, etc)
- Voer de verschillende scenario's in de TOKIO-tool

11. KEUZE SCENARIO



HOOFDVRAAG:

Welk scenario past het beste bij mijn afdeling, organisatie of regio?

STAPPEN:

- Creëer consensus over het toe te passen scenario binnen de staf
- Bestendig dit in het begrotingsgesprek met de RVB